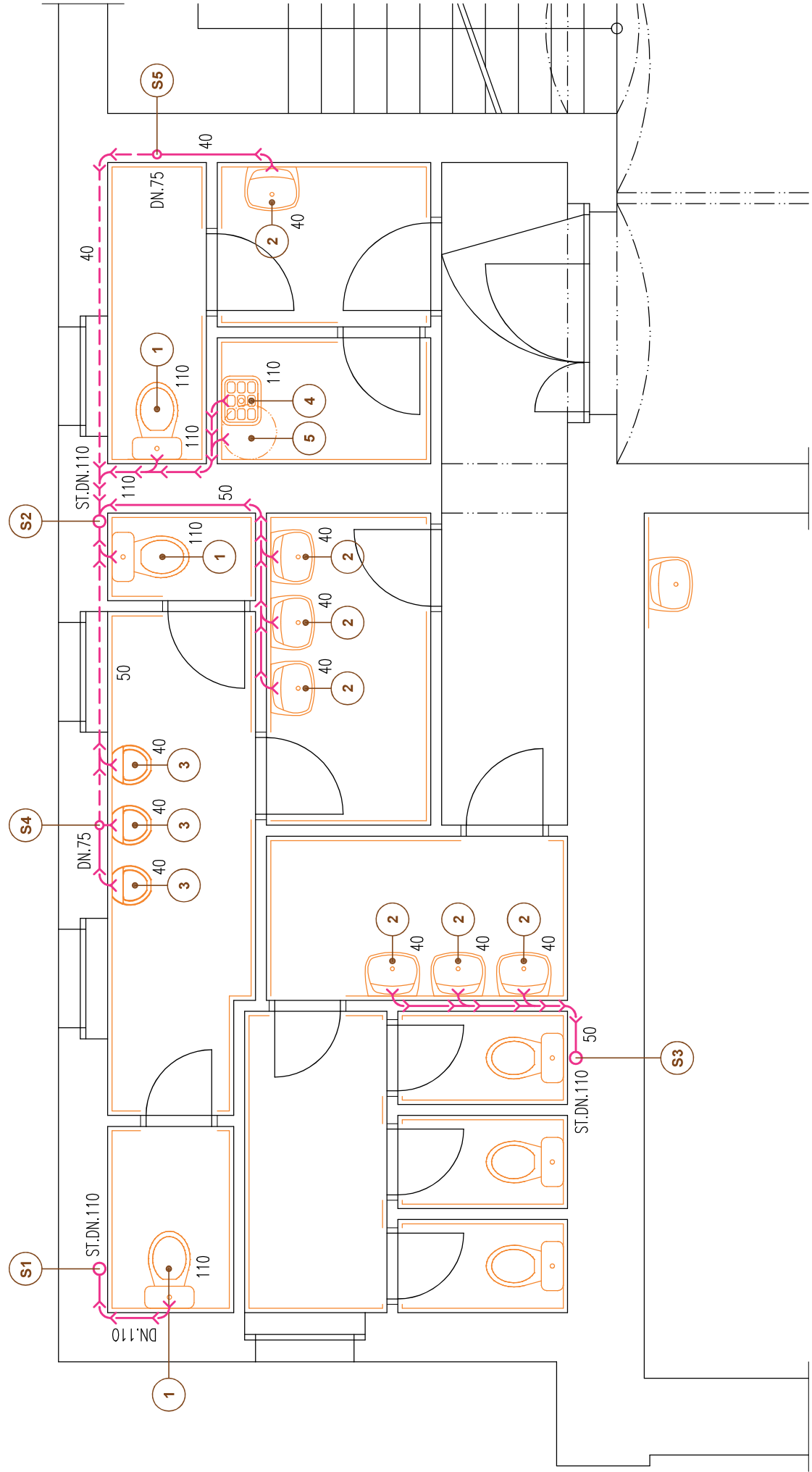


PŮDORYS 3.N.P. - SCHÉMA VNITŘNÍ KANALIZACE 1:50



LEGENDA

1	WC KOMBINAČNÍ STOJICI – JIKA LYRA PLUS – ZADNÍ ODPAD – H8243860000001	3 ks
2	UMÝVADLO – JIKA DEEP 50x45 cm – OTVOR PRO BATERII UPROSTŘED – H8103660001041	7 ks
3	PISOAR SE SENZOREM – JIKA GOLEM – ZADNÍ ODPAD – H8430700004831	3 ks
4	VÝLEVKA VOLNĚ STOJÍCÍ – JIKA MIRO – ZADNÍ ODPAD – 5104.6.000.000.1	1 ks
5	ELEKTRICKÝ OHŘÍVAČ VODY O OBJEMU 80 LITRŮ – DRAŽICE OKCE 80 – SVISLÝ, UMÍSTĚNÝ POD STROPEM	
S1	PŘEDPOKLÁDANÉ UMÍSTĚNÍ STÁVAJÍCÍ STOUPAČKY DN.110 /V MÍSTĚ NAPOJEN STÁVAJÍCÍHO WC/	
S2	PŘEDPOKLÁDANÉ UMÍSTĚNÍ STÁVAJÍCÍ STOUPAČKY DN.110 /V MÍSTĚ NAPOJEN STÁVAJÍCÍ VÝLEVKY/	
S3	PŘEDPOKLÁDANÉ UMÍSTĚNÍ STÁVAJÍCÍ STOUPAČKY DN.110 /V MÍSTĚ NAPOJEN STÁVAJÍCÍCH WC/	
S4	PŘEDPOKLÁDANÉ UMÍSTĚNÍ STÁVAJÍCÍ STOUPAČKY DN.50 NEBO DN.75 /V MÍSTĚ NAPOJENÍ STÁVAJÍCÍCH PISOARŮ/ V PŘÍPADĚ NEEXISTENCE TAKOVÉ STOUPAČKY SE PROVEDE NAPOJENÍ NA NEBLIŽŠÍ EXISTUJÍCÍ STOUPAČKU DLE VÝKRESOVÉ ČÁSTI	
S5	PŘEDPOKLÁDANÉ UMÍSTĚNÍ STÁVAJÍCÍ STOUPAČKY DN.50 NEBO DN.75 /V MÍSTĚ NAPOJENÍ STÁVAJÍCÍHO UMÝVADLA/ V PŘÍPADĚ NEEXISTENCE TAKOVÉ STOUPAČKY SE PROVEDE NAPOJENÍ NA NEBLIŽŠÍ EXISTUJÍCÍ STOUPAČKU DLE VÝKRESOVÉ ČÁSTI	
	ROZVOD VNITŘNÍ KANALIZACE – POTRUBÍ PVC KG, SPAD MIN. 2%	
	VARIANTA ROZVODU VNITŘNÍ KANALIZACE V PŘÍPADĚ NEEXISTENCE PŘEDPOKLÁDANÝCH STOUPAČEK S4 A S5 POTRUBÍ PVC KG, SPAD MIN. 2%	

INVESTOR:
MĚSTO VARNSDORF
NÁM. E. BENEŠE 470
407 47 VARNSDORF

ZASTUPCE INVESTORA:
JANA PUSCHOVÁ

PROJEKTANT:
ProProjekt
10 LET VÝVOJE
projekt@proprojekt.cz

PROJEKTOVÁNÍ STAVEB ■ INŽENÝRSKÁ ČINNOST ■ DOZOROVÁNÍ STAVEB
www.proprojekt.cz

PROJEKTANT ČÁSTI:

AUTORIZACE:

ZODP. PROJEKTANT:
PAVEL HRUŠKA

VYPRACOVAL:
PAVEL HRUŠKA

DATUM:
8/2025

ČÍSLO ZAKÁZKY:
2025075H

FORMÁT:
3 x A4

STUPEŇ PD:
SP

ČÍSLO VÝKRESU:
b.4

MĚŘÍTKO:
1:50

PARÉ:

MIŠTO:
ST.P.Č.K. 2011, K.Ú. A OBEC VARNSDORF

STAVBA:
**REKONSTRUKCE SOCIÁLNÍHO ZAŘÍZENÍ
VE 3.N.P. ZŠ A MŠ BRATISLAVSKÁ
VE VARNSDORFU**

PROJEKTOVÁ ČÁST:
D.1.4. ZDRAVOTNĚ TECHNICKÁ INSTALACE

VÝKRES:
SCHÉMA VNITŘNÍ KANALIZACE - 3.N.P.